



掛川エリア

Kakegawa Area



 **パルモ葬祭**

パルモが選ばれる7つの理由

1

24時間365日年中無休です

深夜でも早朝でも責任をもって対応します

2

お近くのパルモ葬祭をご案内します

ご自宅への安置はもちろん、病院や施設から直接パルモ葬祭への入室も可能です

3

ゲストルームにこだわっています

大切な方との最後のひとときを、心やすらぐ癒しの空間でお過ごしてください

4

気になる点はなんでもご相談ください

お葬式のプロである厚生労働省認定の葬祭ディレクターが不安を取り除きます

5

お客様の希望に沿ったプランをご提案します

事前にお見積りを提示いたしますので、安心してご依頼いただけます

6

パルモグループ会員～時代に合ったお得なご提案～

あなたの暮らしに寄り添うパルモの会員制度をご紹介します

7

アフターフォローもお任せください

お葬式後の手続きからご供養、相続のことまで専門のスタッフが対応します



1

24時間 365日
年中無休です

病院・施設で亡くなられた場合

1 病院・施設からのお帰り先を決めます。

- ①ご自宅にお帰りになるか
- ②直接パルモ葬祭にお越しいただくか

一度ご自宅に帰られてもお通夜からパルモ葬祭を利用することができます。

2 パルモ葬祭までご連絡ください。

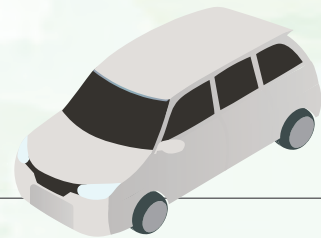
 0120-560-525 24時間 365日対応

●こちらを確認させていただきます。

亡くなられた方のお名前 ご自宅の住所・電話番号	病院の名前 病棟・病室 病院からのお帰り先	お葬式をあげる 宗旨・宗派 (仏式・神式など)	病院へのお迎え 希望時間
----------------------------	-----------------------------	-------------------------------	-----------------

医師より死亡診断書を受け取ります。

3 搬送車でお迎えに伺います。



4 ご自宅またはパルモ葬祭まで搬送いたします。

ご自宅にお帰りになる場合には敷布団と掛布団を1枚ずつご準備ください。

2

お近くの
パルモ葬祭を
ご案内します



パルモ葬祭のご案内

森町 ●

パルモ葬祭 山梨

1

パルモ葬祭 新屋

袋井I.C

さわやかアリーナ袋井市総合体育館 ●

3

パルモ葬祭 かぞくホール 堀越

2

4

パルモ葬祭 浅羽

遠鉄袋井
自動車学校 ●

1



24時間対応

お近くのパルモ

式場のご案内

お葬式の流れ

お葬式のプラン

パルモ会員

アフターフォロー



3

ゲストルームに
こだわっています





24時間対応

お近くのパルモ

式場のご案内

お葬式の流れ

お葬式のプラン

パルモ会員

アフターフォロー

選ばれる理由は「過ごしやすさ」です

こだわりのポイント

- 1 ゆとりを感じながら自宅のように過ごせる控室
- 2 年配の方でも使いやすい、工夫を凝らした導線
- 3 ご葬儀の規模や希望に応じて調整可能な式場

式場をご見学いただきながらの葬儀相談が増えています。
ぜひ実際に見て、比べてみてください。



4

気になる点はなんでも
ご相談ください

お葬式の流れ

経験豊富なセレモニースタッフが万全のサポートをいたします

1



ご逝去

パルモ葬祭までご連絡ください。
24時間365日対応します。

2



お迎え

ご指定の病院や施設などへ搬送車で
お迎えに伺います。

5



訃報連絡

お通夜・お葬式の日時と会場を親族や
友人、近隣や会社関係などへ連絡します。

6



ご納棺

故人様をお棺へ納めます。ご希望で
メイクや湯灌などを施すことも可能です。

9



火葬・収骨

火葬場にて故人様を荼毘に付し、
火葬後にご遺骨を骨壺へ収めます。

10



初七日法要

収骨後、式場へ戻り
三日目(初七日)の法要を行います。

3

ご安置



故人様をご自宅もしくは当社の
安置施設へ搬送しご安置いたします。

4

打ち合わせ



宗旨・宗派の確認、費用や日程など
詳細な打ち合わせをいたします。

7

お通夜・お葬式



家族・親族を中心に参列者と共に故人様と
最後のお別れの時間を過ごします。

8

ご出棺



最後のお別れの後、
最寄りの火葬場へ向かいます。

11

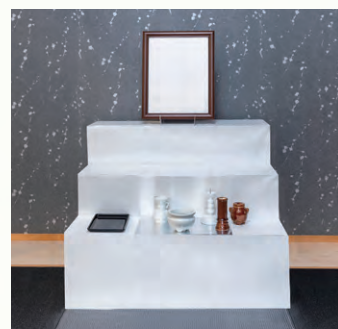
精進落とし



お世話になった方々の労をねぎらい、
お料理をご用意いたします。

12

後飾り



葬儀後、ご自宅にご遺骨・位牌・遺影写真を
祀る後飾り祭壇を設置いたします。

準備しておくこと

1 写真を選んでおきましょう。

遺影写真を選ぶときに苦労されている方が多くいらっしゃいます。慌てて選んだ写真が気に入らず、後日作り直す方も。カジュアルな服装をした、故人様らしさが伝わる遺影を希望する方も増えてきました。旅行に出かけた時、結婚式で集まった時など、楽しかった人生の一場面を形として遺されてはいかがでしょうか。

メモリアルコーナー



亡くなられた方を偲び、写真を囲みながら思い出話をする…。大切な方をお送りする気持ちを皆様で共有することができます。

2 親戚の連絡先を把握しておきましょう。

親戚の連絡先を把握し、リストを作成しておくことが、滞りなくお葬式を進めるための重要なポイントです。あの親戚に連絡を忘れてしまったなどのトラブルを防ぐことができます。また、参列者の人数が把握できるため、お葬式にかかるおおよその費用も分かります。

親戚リストを作成しておきましょう



ご用意する料理の数を決めることも、お葬式において大変なことの一つ。親戚の人数が把握できていれば、その負担はかなり軽減されます。

より良い家族葬を行うために

最近では一般的になってきた「家族葬」
しかし「家族葬」という言葉には定義がありません
習慣やしきたりにとらわれず、ゆっくりと最期の時間を過ごすお別れの形です

家族葬の種類

- ① 家族のみ
 - ② 家族・親戚のみ
 - ③ 家族・親戚・知人・町内
- いずれも「家族葬」といえます。
▶ 「我が家の家族葬」はどなたにご参列いただきたいか検討してみましょう。

訃報連絡はしなくてよい？

- 「家族葬だから知人・町内に伝えなくてよい」というわけではありません
- ▶ 「亡くなったことを知らなかった」ということのないよう、生前お世話になったお礼と今後のお付き合いを考慮しきちんと連絡・ご挨拶することをおすすめします。

香典は辞退するもの？

- 「家族葬で香典は受け取る」は間違いではありません。
- ▶ 家族葬でもご参列の皆様はお香典を持ってこられますのできちんと香典返しを用意しておきましょう。

家族葬のメリット・デメリット

メリット

- ▶ ご挨拶や接待等に振り回されることなく、故人様との時間をゆっくりとお過ごしいただけます。
- ▶ ご遺族の想いを優先し形式にとらわれずお見送りいただけます。
- ▶ 気の知れた方々中心で行うことが多いので、気疲れすることなくお過ごしいただけます。

デメリット

- ▶ 家族葬の周知が行き届かず、お葬式当日お呼びしていない方がいらっしゃる、対応に困る場合があります。
- ▶ 葬儀後に多くの方が自宅に訪れ対応に追われる場合があります。
- ▶ 「なぜ知らせてくれなかったのか」とクレームが入ることがあります。
- ▶ ご会葬者が少ないことにより、香典収入が減るため、結果的に葬儀費用の自己負担の割合が高くなってしまいます。

お葬式はご遺族様にとって大事な最期のお別れの時間です。
故人様のため、ご参列いただく方々のため、後悔のないよう事前に考えておきましょう。



5

お客様の
希望に沿ったプランを
ご提案します

葬儀費用について

葬儀費用は大きく分けて

「基本費用」「おもてなし費用」「宗教費用」の3つに分かれます。

当社では、ご遺族様のご希望や考え方はもちろんのこと、
参列者の人数や地域の風習など様々なことを考慮しながら、
最適なプランをご案内いたします。



基本費用

お葬式を行う際に必要となる基本的な費用です。

祭壇
ホール使用料
霊柩車 など



おもてなし費用

参列者への返礼品や飲食費などの費用で人数によって変動します。

香典返し・引出物
(お礼のお品物)
飲食費



その他の費用

宗教者への御礼や火葬料金などの費用です。

宗教者への御礼
(僧侶・神主様・神父様など)
火葬料

■お葬式に必要な品目やサービス一覧

24時間対応

お近くのパルモ

式場のご案内

お葬式の流れ

お葬式のプラン

パルモ会員

アフターフォロー



搬送代金



お亡くなりになった場所から目的地までの搬送料金です。



搬送用布団



搬送から納棺までこのお布団でご安置します。



ご遺体用掛布



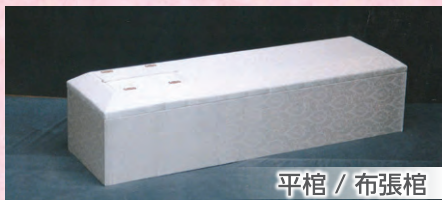
故人様に被せる、織柄がある掛布です。



火葬手続き代行



火葬場の予約、役所への届出など火葬許可証取得に関わる手続きを代行します。



平棺 / 布張棺



プランによって棺の種類に違いがあります。



位牌・塔婆



仮(白木)のお位牌や必要に応じてお塔婆をご用意します。



お別れ花束



棺の上ののせる故人様用の花束です。



骨壺



骨壺と骨箱がセットになっています。



納棺用花束



棺の中の故人様へ添える小さな花束です。



霊柩車(バン型・洋型)



式場から火葬場まで故人様を搬送します。



専門スタッフ



専門的な知識を持った葬祭ディレクターが責任を持ってお手伝いします。



アフターサポート



年金・相続やお墓のことなど不安な点はお相談ください。



アートフラワー & 生花祭壇



生花祭壇、造花祭壇によってプランが変わります。



やすらぎセット / 防水シート



故人様のための畳と吸水効果のあるシートです。



消臭剤一式



故人様を保護するための薬品です。



ドライアイス



故人様にあてて保冷します。



盛物(果物)



祭壇にお供える果物とお砂糖です。



遺影写真



祭壇に飾る故人様の写真です。



和装束



故人様のお着物です。



仮眠設備使用料



通夜終了後に控室でお休み
いただく際の設備使用料です。



霊供膳(レンタル)



御霊前にお供えするお膳です。



自宅用祭壇



葬儀後にご自宅でお骨を安置する
ための祭壇です。



メモリアルコーナー



故人様の思い出の写真や
ゆかりの品などを展示します。



オリジナル礼状



故人様の人柄を表す文面を
オリジナルで作成します。



司会進行



葬儀の司会進行役です。



枕花



故人様の枕元に供える生花です。



枕飾り



故人様の枕元に飾る仏具一式です。



受付用具一式



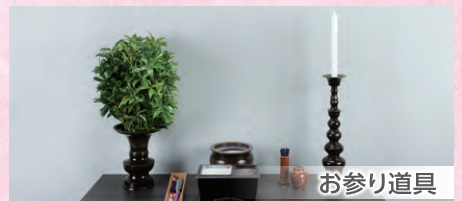
受付に必要な記帳用紙や
筆記用具などをご用意します。



式場設営費



滞りなく通夜・葬儀やお別れが
行えるように万全な準備をします。



お参り道具



お参りに必要な
焼香や仏具などをご用意します。



ホール使用料



通夜・葬儀の式場や
親族控室などの使用料金です。



安置料



故人様のお体をお預かりする
ための設備利用料金です。



納棺の儀(湯灌)



故人様の身支度を整えて
棺に納めます。



演奏



ピアノの演奏で
最後のお別れを演出します。



車両手配



場面によって必要となる
車両を手配します。



サポートスタッフ



セレモニーアシスタントが
皆様のサポートをします。



会員価格 **20**万円 (税22万円)

通常価格 **25**万円 (税27.5万円)



安置料 (1日間)

お別れ室使用料 (1日間)

- | | | | | | | | | | | | | | | |
|------|-------|---------|--------|-------|------|-----|----------|--------|---------|-----------|---------|-------|-----|-------|
| 搬送代金 | 搬送用布団 | 火葬手続き代行 | 専門スタッフ | 骨壺 | 棺 | 霊柩車 | アフターサポート | ご遺体用掛布 | ドライアイス | 消臭剤一式 | 防水シーツ | お別れ花束 | 枕飾り | お参り道具 |
| 祭壇 | 位牌・塔婆 | 遺影写真 | 受付道具 | 式場設営費 | 司会進行 | 盛物 | 和装束 | 自宅用祭壇 | 仮眠設備使用料 | メモリアルコーナー | オリジナル礼状 | 湯灌の儀 | 演奏 | 枕花 |

● 儀式を伴うホールの利用はできません



会員価格 **30**万円 (税33万円)

通常価格 **55**万円 (税60.5万円)



安置料 (1日間)

ホール使用料 (2日間)

- | | | | | | | | | | | | | | | |
|---------|-------|---------|--------|-------|------|-----|----------|--------|---------|-----------|---------|-------|-----|-------|
| 搬送代金 | 搬送用布団 | 火葬手続き代行 | 専門スタッフ | 骨壺 | 棺 | 霊柩車 | アフターサポート | ご遺体用掛布 | ドライアイス | 消臭剤一式 | 防水シーツ | お別れ花束 | 枕飾り | お参り道具 |
| 祭壇 (造花) | 位牌・塔婆 | 遺影写真 | 受付道具 | 式場設営費 | 司会進行 | 盛物 | 和装束 | 自宅用祭壇 | 仮眠設備使用料 | メモリアルコーナー | オリジナル礼状 | 湯灌の儀 | 演奏 | 枕花 |

● 通夜後の付き添いは別途 仮眠設備使用料を頂戴いたします

50



会員価格

50万円 (税55万円)

通常価格

80万円 (税88万円)



- 搬送代金 搬送用布団 火葬手続き代行 専門スタッフ 骨壺 棺 霊柩車 アフターサポート ご遺体用掛布 ドライアイス 消臭剤一式 防水シート お別れ花束 枕飾り お参り道具
- 祭壇(生花・造花) 位牌・塔婆 遺影写真 受付道具 式場設営費 司会進行 盛物 和装束 自宅用祭壇 仮眠設備使用料 メモリアルコーナー オリジナル礼状 湯灌の儀 演奏 枕花

75



会員価格

75万円 (税82.5万円)

通常価格

108万円 (税118.8万円)



- 搬送代金 搬送用布団 火葬手続き代行 専門スタッフ 骨壺 棺 霊柩車 アフターサポート ご遺体用掛布 ドライアイス 消臭剤一式 防水シート お別れ花束 枕飾り お参り道具
- 生花祭壇 位牌・塔婆 遺影写真 受付道具 式場設営費 司会進行 盛物 和装束 自宅用祭壇 仮眠設備使用料 メモリアルコーナー オリジナル礼状 湯灌の儀 演奏 枕花

24時間対応

お近くのパールモ

式場のご案内

お葬式の流れ

お葬式のプラン

パールモ会員

アフターフォロー

95



会員価格

95 (税込104.5万円) 万円

通常価格

130 (税込143万円) 万円

24時間対応

お近くのパルモ

式場のご案内

お葬式の流れ

お葬式のプラン

パルモ会員

アフターフォロー



- | | | | | | | | | | | | | | | |
|------|-------|------------|--------|-------|------|-----|----------|--------|---------|-----------|---------|-------|-----|-------|
| 搬送代金 | 搬送用布団 | 火葬手続き代行 | 専門スタッフ | 骨壺 | 棺 | 霊柩車 | アフターサポート | ご遺体用掛布 | ドライアイス | 消臭剤一式 | やすらぎセット | お別れ花束 | 枕飾り | お参り道具 |
| 生花祭壇 | 位牌・塔婆 | 遺影写真(保存箱付) | 受付道具 | 式場設営費 | 司会進行 | 盛物 | 和装束 | 自宅用祭壇 | 仮眠設備使用料 | メモリアルコーナー | オリジナル礼状 | 湯灌の儀 | 演奏 | 枕花 |

115



会員価格

115 (税込126.5万円) 万円

通常価格

155 (税込170.5万円) 万円



- | | | | | | | | | | | | | | | |
|------|-------|------------|--------|-------|----------|-----|----------|--------|---------|-----------|---------|-------|-----|-------|
| 搬送代金 | 搬送用布団 | 火葬手続き代行 | 専門スタッフ | 骨壺 | 棺 | 霊柩車 | アフターサポート | ご遺体用掛布 | ドライアイス | 消臭剤一式 | やすらぎセット | お別れ花束 | 枕飾り | お参り道具 |
| 生花祭壇 | 位牌・塔婆 | 遺影写真(保存箱付) | 受付道具 | 式場設営費 | 司会進行(専任) | 盛物 | 和装束 | 自宅用祭壇 | 仮眠設備使用料 | メモリアルコーナー | オリジナル礼状 | 湯灌の儀 | 演奏 | 枕花 |

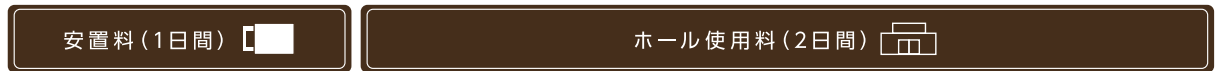


会員価格

135(税込148.5万円) 万円

通常価格

180(税込198万円) 万円



- | | | | | | | | | | | | | | | |
|------|-------|-------------|--------|-------|-----------|-----|----------|--------|---------|-----------|---------|-------|-----|-------|
| 搬送代金 | 搬送用布団 | 火葬手続き代行 | 専門スタッフ | 骨壺 | 棺 | 霊柩車 | アフターサポート | ご遺体用掛布 | ドライアイス | 消臭剤一式 | やすらぎセット | お別れ花束 | 枕飾り | お参り道具 |
| 生花祭壇 | 位牌・塔婆 | 遺影写真 (保存箱付) | 受付道具 | 式場設営費 | 司会進行 (専任) | 盛物 | 和装束 | 自宅用祭壇 | 仮眠設備使用料 | メモリアルコーナー | オリジナル礼状 | 湯灌の儀 | 演奏 | 枕花 |



会員価格

165(税込181.5万円) 万円

通常価格

215(税込236.5万円) 万円



- | | | | | | | | | | | | | | | |
|------|-------|-------------|--------|-------|-----------|-----|----------|--------|---------|-----------|---------|-------|-----|-------|
| 搬送代金 | 搬送用布団 | 火葬手続き代行 | 専門スタッフ | 骨壺 | 棺 | 霊柩車 | アフターサポート | ご遺体用掛布 | ドライアイス | 消臭剤一式 | やすらぎセット | お別れ花束 | 枕飾り | お参り道具 |
| 生花祭壇 | 位牌・塔婆 | 遺影写真 (保存箱付) | 受付道具 | 式場設営費 | 司会進行 (専任) | 盛物 | 和装束 | 自宅用祭壇 | 仮眠設備使用料 | メモリアルコーナー | オリジナル礼状 | 湯灌の儀 | 演奏 | 枕花 |




会員価格

195万円 (税214.5万円)

通常価格

250万円 (税275万円)



安置料 (1日間)  ホール使用料 (2日間) 

- | | | | | | | | | | | | | | | |
|--|---|---|--|---|---|---|--|--|--|---|---|---|---|---|
|  搬送代金 |  搬送用布団 |  火葬手続き代行 |  専門スタッフ |  骨壺 |  棺 |  霊柩車 |  アフターサポート |  ご遺体用掛布 |  ドライアイス |  消臭剤一式 |  やすらぎセット |  お別れ花束 |  枕飾り |  お参り道具 |
|  生花祭壇 |  位牌・塔婆 |  遺影写真 (保存箱付) |  受付道具 |  式場設営費 |  司会進行 (専任) |  盛物 |  和装束 |  自宅用祭壇 |  仮眠設備使用料 |  メモリアルコーナー |  オリジナル礼状 |  湯灌の儀 |  演奏 |  枕花 |

6

パルモグループ会員
～時代に合ったお得なご提案～

パルモグループ会員

新規会員募集中!

積立金
不要



入会金10,000円(税込11,000円)で

おトクな**会員特典!**

他の葬儀社会員
からの乗り換えは

0円

現在ご加入の
他社会員証書
無駄になりません!

※当社規定により対応できない場合があります

1 葬儀費用が**お得に!** ※プランにより割引内容が異なります。
お葬式に必要な品目やサービスの割引特典が受けられます。

2 積立金**不要** 年会費**0円**
入会金のお支払いだけで毎月の積立金や年会費は一切不要です。

3 入会后**すぐ**にご利用可能! ※生前入会が原則です。


4 **すべて**のパルモ葬祭と**加盟店**で!
すべてのパルモ葬祭と600店舗以上の加盟店でサービスを受けられます。

5 葬儀後の**法要**も**割引!**
法要や香典返しもお得な会員価格でご利用いただけます。
仏壇、仏具、墓石の割引制度もございます。



7

アフターフォローも
お任せください



サポート内容

相談・見積もりは無料です
お気軽にお問い合わせください



年金・役所手続き

年金事務所、役所などで期限内に手続きを行う必要があります。社会保険の専門家である社会保険労務士をご紹介します。



仏壇・墓石・お手元供養

仏壇の購入、墓石の建立の他、故人様の形見としてお手元供養をご用意いたします。



永代供養・墓じまい・海洋散骨

墓じまい、仏壇じまいのご相談や海洋散骨、樹木葬などの永代供養についても専門家をご紹介します。



相続

相続の手続きには必要な書類が多く、時間も手間もかかります。行政書士や税理士などの専門家をご紹介します。



遺品・不要品片付け

お葬式が一段落したら故人の遺品の片付けや形見分けを行います。処分が難しいもの、方法が分からないものをご相談ください。遺品整理のプロがお手伝いします。



不動産名義変更

不動産を相続したときは、不動産の名義変更を行わなければなりません。司法書士などの専門家をご紹介します。



空き家・解体・不動産売却

住まなくなった家や処分したい土地がある場合は不動産の専門家をご紹介します。査定は無料です。



庭木管理・車の売却

庭木も荒れたままにするとトラブルの原因となります。車の査定、売却についても専門の業者を手配いたします。



住宅リフォーム・住宅改修

自宅の老朽化に伴う水回り、外装等のリフォームや手すりの取り付けなど、安心安全な生活のために専門の業者をご紹介します。

※エリアによって内容が異なる場合がございます

 パルモ葬祭